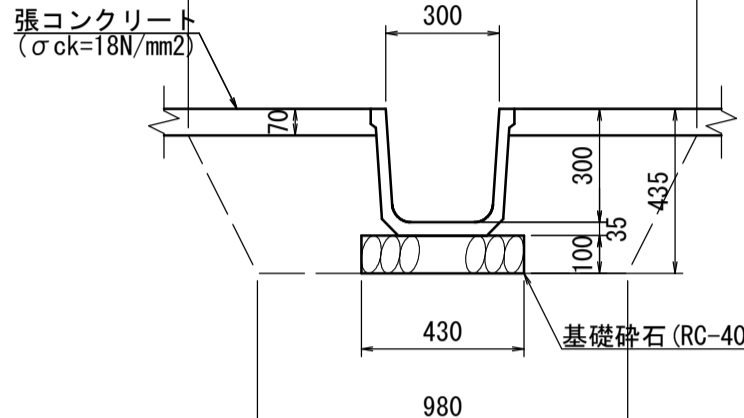


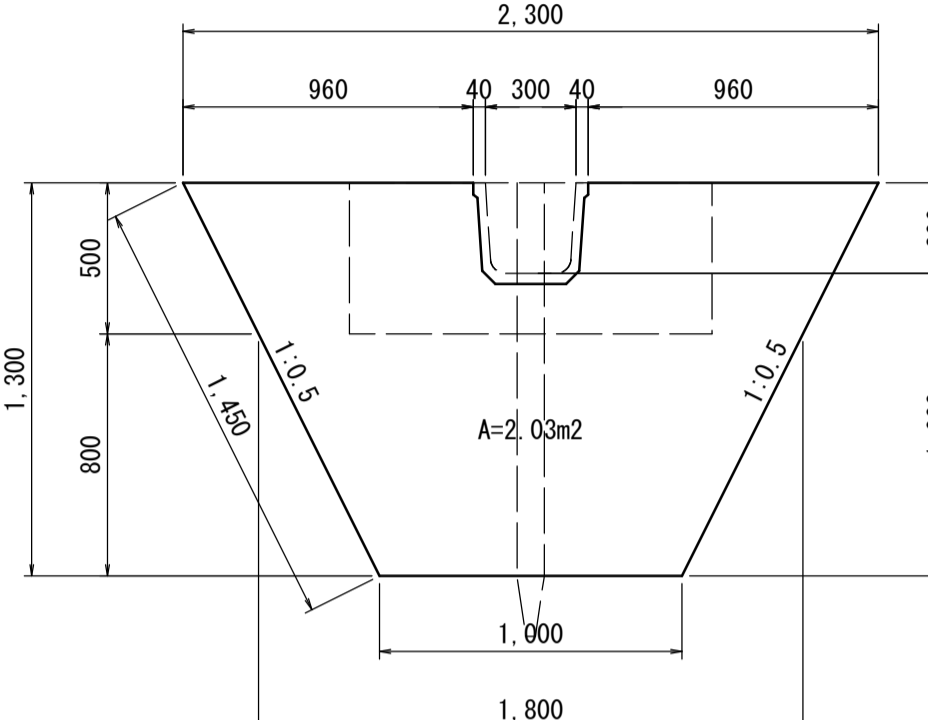
## 構造図

二次製品水路布設 S=1:2  
(KF-300)



数量表	1m当り
床掘	0.4 m3
埋戻	0.3 m3
二次製品水路	1.0 m
基礎碎石	0.43m2
基面整正	0.43m2

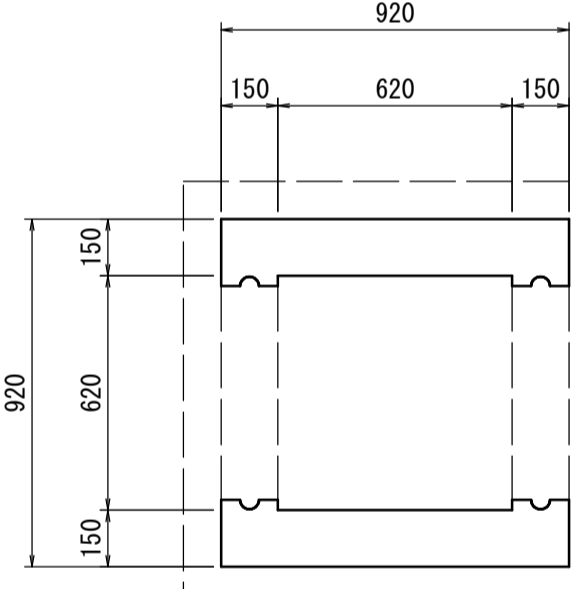
止水壁  $S=1:2$



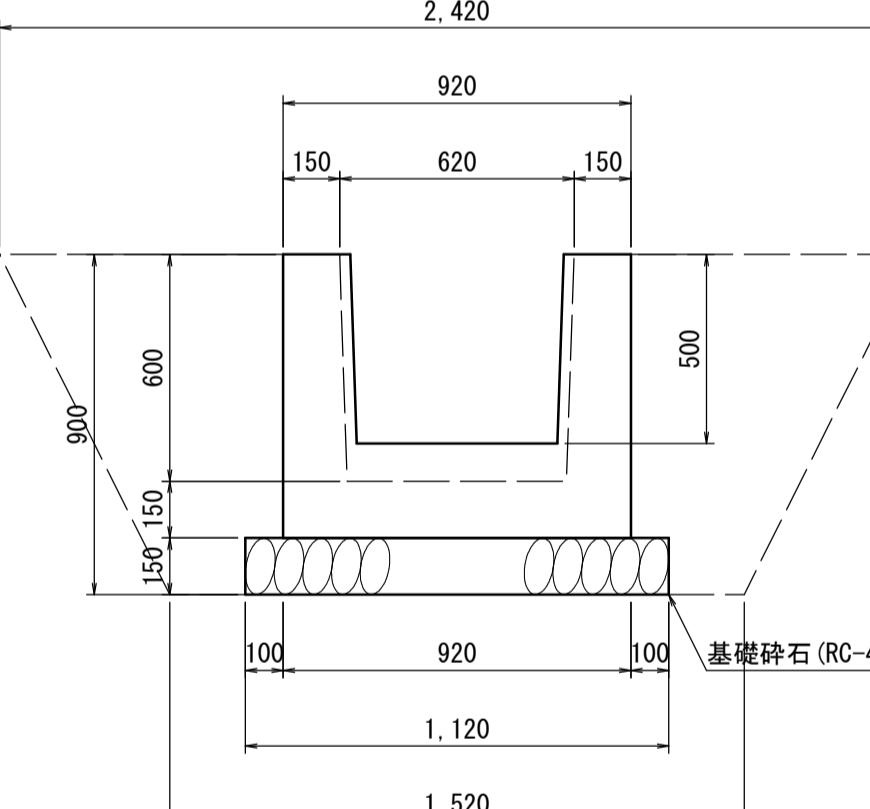
数量表	1箇所当り
床掘	1.8 m3
埋戻	1.6 m3
コンクリート	0.41m3
型枠	4.06m2
基面整正	0.20m2
荒仕上げ	0.58m2

水槽工  $S=1:20$   
(600-2)

平面图



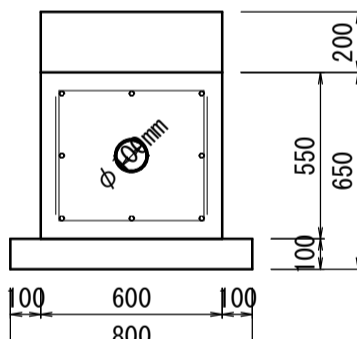
## 側面図



数量表	1箇所当り
床掘	3.7 m3
埋戻	2.9 m3
集水樹	1.0 個
基礎碎石	1.25m2
基面整正	1.25m2

斜樋取壊し標準数量

小口径( $\phi 150\text{mm}$ 以下)

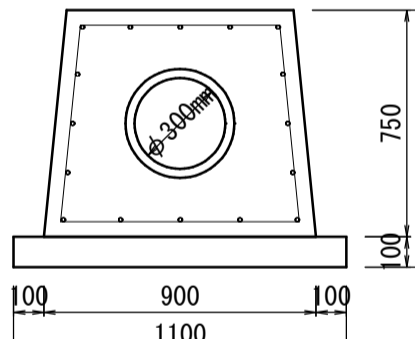


種 別	規 格	数 量
コンクリート	鉄筋	0.40m3/
階段CO	無筋	0.05m3/

底桶取壊し標準数量

 $S=1/2$ 

小口径( $\phi 450\text{mm}$ 以下)



種 別	規格	数 量
コンクリート	鉄筋	0.63m <sup>3</sup> /m

工事名	三次市2期（廃止）工事		
図面名	米丸池計画図（施設コード：3420900539）		
作成年月日	令和 年 月 日		
縮 尺	図 示	図面番号	2
会社名			
事務所名	三次市		